



TAMBA GREEN PARTNER

# NPO 法人 丹波グリーンパートナー 安全講習のご案内



## 木の駅入門講習会

丹波市木の駅プロジェクトへの参加にあたり、森林作業から出荷までのご説明と、安全に出荷するための技能、知識を修得するための講習会です。

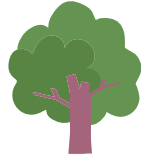


### 日 程 / 毎月 第1土曜日・第3水曜日

※予定を変更して開催・中止することがありますので、お申し込みの前に事務局へご確認ください。  
※自治会その他のグループ等で受講を希望される方は、出張講習も開催しておりますのでご相談ください。



実施時間帯 /  
9:00 ~ 15:00 予定

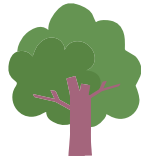


### 実施場所 / 丹波市内

※集合時間や開催場所は、開催回によって異なりますので、お申し込んだ参加者に、個別にご連絡させていただきます。



受講料 / 1,000円  
(資料代、保険料等)



### 講習内容 /

森林作業における安全技術の確認 (座学)  
伐木実習、出荷の流れの確認



### 準備物 / 昼食、飲み物

動きやすく汚れても良い長袖長ズボンの服、足元のしっかりした靴 (サンダル不可)、  
タオル、手袋、筆記用具、(雨具)  
※こちらで貸出できる物もありますので、お持ちでないものなどにご相談ください。



### 申 込 / 申込締切：開催日の一週間前

下記の申込書に必要事項をご記入のうえ、事務局までご連絡ください。

お申し込み  
お問い合わせ

NPO法人 丹波グリーンパートナー

事務局(担当:一宮)



info@grenpa.org

TEL:080-3846-3941

FAX:050-5577-1718



kinoeki.grenpa.org

〒669-3602 兵庫県丹波市水上町常楽516番地1



丹波グリーンパートナー

キリトリ線

### 木の駅入門講習会 参加申込書

ご希望の参加日 ( )月 ( )日

ふりがな お名前	電話番号	-	-
メール アドレス	F A X	-	-
ご住所	〒 -		
用意できる ものに○	ヘルメット・手ノコ・ナタ・軽トラ		