



TAMBA GREEN PARTNER

# NPO 法人 丹波グリーンパートナー 安全講習のご案内



## チェーンソー特別教育

チェーンソーの基本的な知識をはじめ、伐木や様々な森林作業時の安全技術を習得するための講習会です。講習内容は労働安全衛生法に基づいており、チェーンソー作業従事者としての特別教育修了証を発行します。

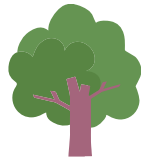


**日程** / 毎月第4土曜日～日曜日 **2日間**

※予定を変更して開催・中止することがありますので、お申し込みの前に事務局へご確認ください。  
※自治会その他のグループ等で受講を希望される方は、出張講習も開催しておりますのでご相談ください。



**実施時間帯** / 両日とも  
9:00～18:00 予定

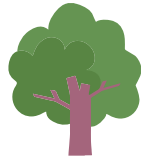


**実施場所** / 丹波市内

※集合時間や開催場所は、開催回によって異なりますので、お申し込まれた参加者に、個別にご連絡させていただきます。



**受講料** / 16,000円  
(講師料、資料代、保険料等)



**講習内容** /

チェーンソー、伐木作業、関連法令等に関する知識(座学)、チェーンソー実習(基本操作、造材、伐木、メンテナンス)



**準備物** / **昼食、飲み物** **証明写真2枚(3×2.5cm)**

動きやすく汚れても良い長袖長ズボンの服(防護衣・チャップスがあると良い)、足元のしっかりした靴(サンダル不可)、タオル、手袋、筆記用具、(雨具)  
※こちらで貸出できる物もありますので、お持ちでないものなどはご相談ください。



**申込** / **申込締切: 開催日の一週間前**

下記の申込書に必要事項をご記入のうえ、事務局までご連絡ください。

お申し込み  
お問い合わせ

NPO法人 丹波グリーンパートナー

事務局(担当:一宮)



info@grenpa.org

TEL:080-3846-3941

FAX:050-5577-1718



kinoeki.grenpa.org

〒669-3602 兵庫県丹波市水上町常楽516番地1



丹波グリーンパートナー

キリトリ線

チェーンソー特別教育 参加申込書		ご希望の参加日 ( )月 ( )日	
ふりがな お名前		電話番号	- -
メール アドレス		F A X	- -
ご住所	〒 -	本籍地	都道府県
用意できる ものに○	ヘルメット・チェーンソー・軽トラ	生年月日	年 月 日